

Credits MAßSTÄBLICH. Die Geschichte der C&A-Kaufhäuser in Modell und Bild



Architekturmodell, C&A Düsseldorf, um 1989
© Draiflessen Collection, Foto: HGEsch, 2023



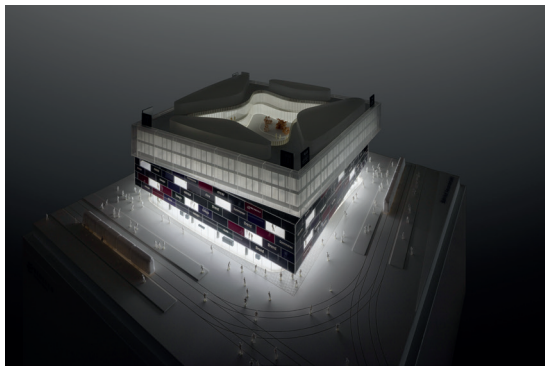
Architekturmodell (Detail), C&A Essen,
um 1999
© Draiflessen Collection, Foto: HGEsch, 2023



Architekturmodell, C&A Celle, um 1980
© Draiflessen Collection, Foto: HGEsch, 2023



Architekturmodell, C&A Hamburg, um 1970
© Draiflessen Collection, Foto: HGEsch, 2023



Architekturmodell, Berlin Alea 101, 2012
© Draiflessen Collection, Foto: HGEsch, 2023



Fotografie, C&A Hamburg, 1985
© Draiflessen Collection



Fotografie, Stammhaus Berlin, um 1927
© Draiflessen Collection



Architekturmodell, Berlin Steglitz, um 2010
© Draiflessen Collection, Foto: HGEsch, 2024



Architekturmodell, C&A Essen, um 1980
© Draiflessen Collection, Foto: HGEsch, 2024



Architekturmodell, C&A Frankfurt, um 1988
© Draiflessen Collection, Foto HGEsch, 2024



Architekturmodell, C&A Stuttgart, um 1991
© Draiflessen Collection, Foto HGEsch, 2024



Architekturmodell, C&A Stuttgart, um 1991
© Draiflessen Collection, Foto HGEsch, 2024